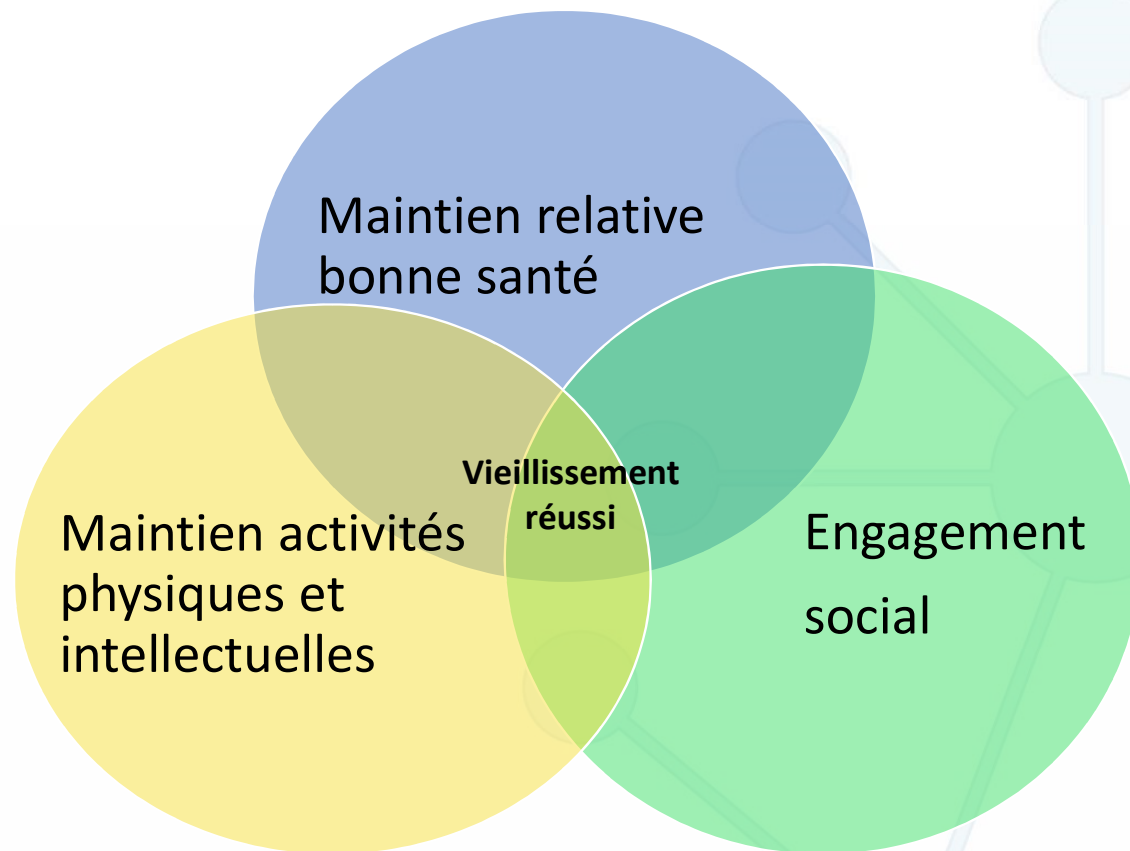


VADA Ville Amie des Aïnés Label OMS

Havré 21/03/2024

Annick Vanlierde et Bérengère Lens



Rowe JW, Kahn RL. Successful aging. Aging
1998 ; 10(2) : 142-4.

VIEILLISSEMENT ACTIF

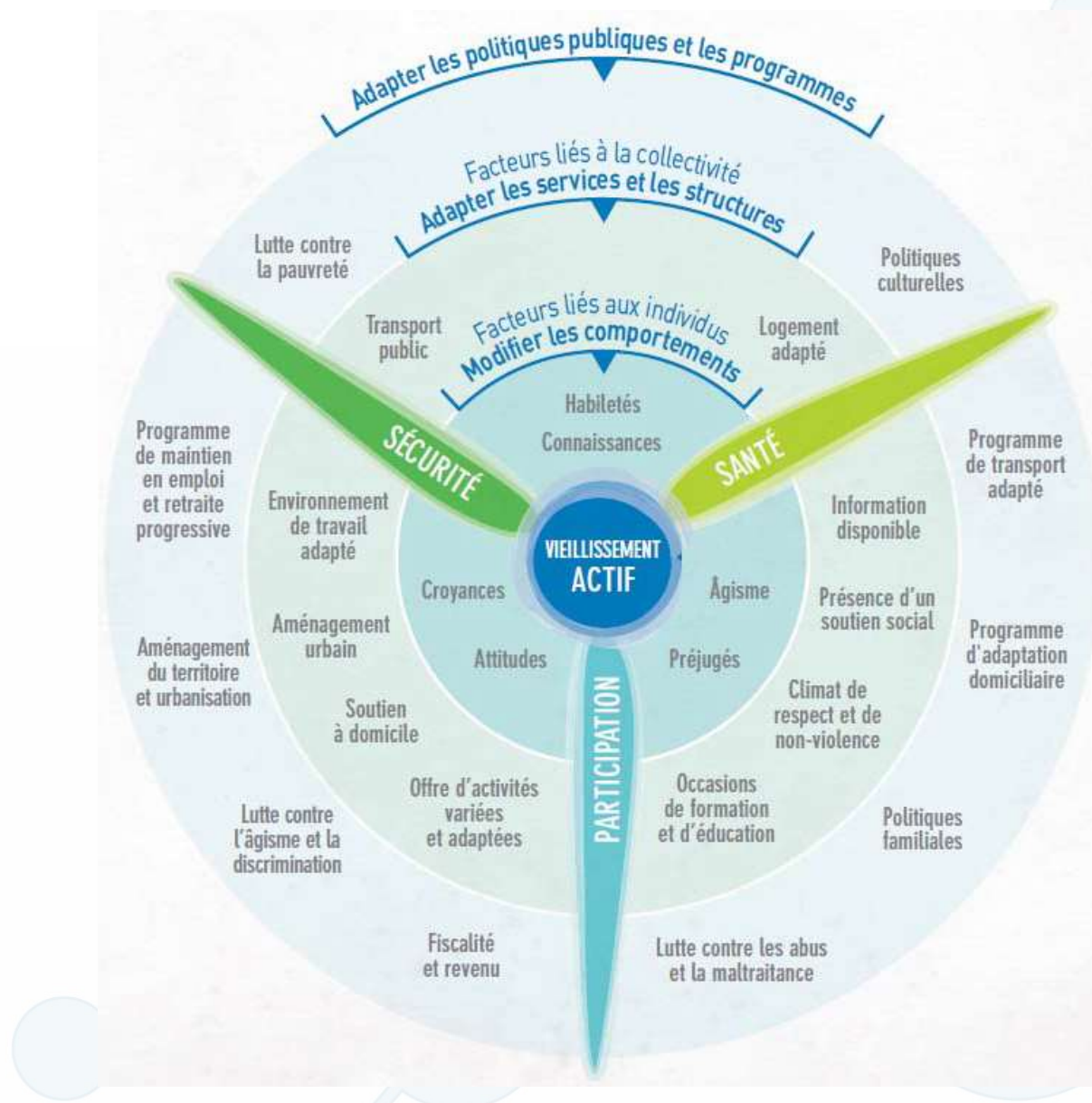
Modèle écologique

Multifactoriel

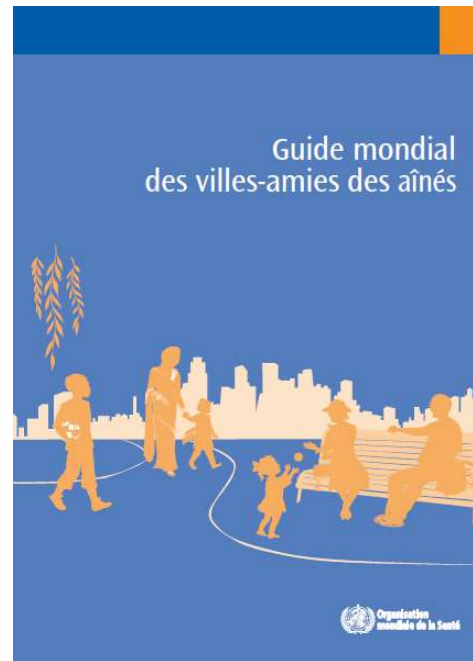
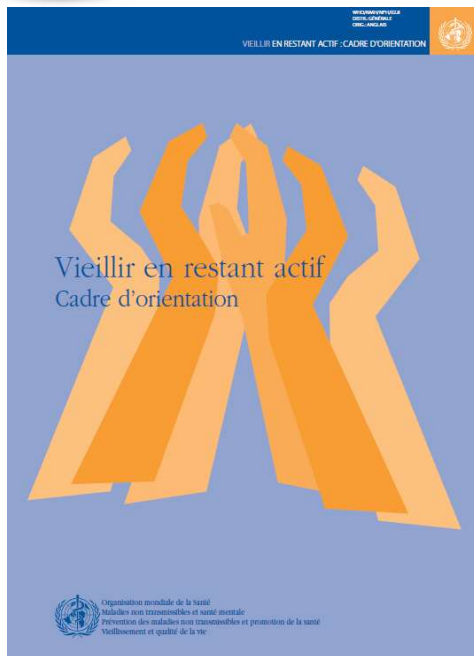
Modèle intégré

« L'objectif est l'amélioration de la qualité de vie des citoyens et citoyennes à partir de la dynamique locale, en travaillant de manière concertée entre partenaires intersectoriels et multi-réseaux et en s'appuyant sur la participation des citoyennes à toutes les étapes du processus »

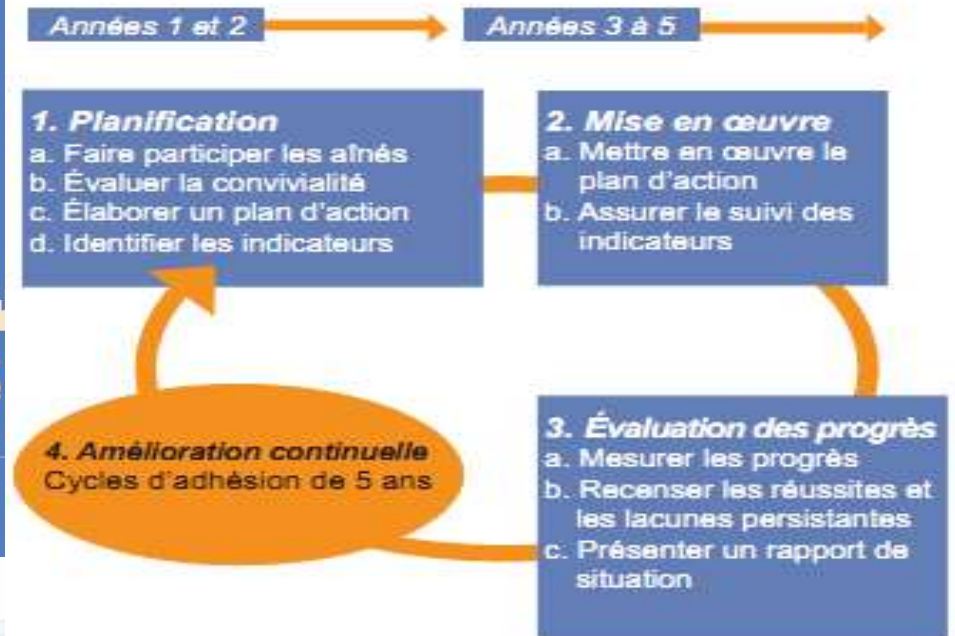
(Réseau québécois de revitalisation intégrée, 2009. Cadre de référence)



ORGANISATION MONDIALE DE LA SANTÉ



Cycle du Réseau mondial OMS des villes-amies des aînés©



Une VADA est une ville, une commune qui se base sur les valeurs du vieillissement actif.

« *Vieillir en restant actif est un processus consistant à optimiser les possibilités de **bonne santé**, de **participation** et de **sécurité** afin d'accroître la qualité de la vie pendant la vieillesse.* » *

Ministère de la Santé et des Services sociaux Québec. 2013
OMS 2002 in MADA: Guide d'accompagnement 2013-2014.

VALEURS ET PRINCIPES VADA

- Respect et diversité
- Équité
- Participation des personnes âgées, valorisation des contributions
- Droits des personnes âgées
- Co-conceptions et co-création
- Approche participative ascendante
- Approche intergénérationnelle

<https://extranet.who.int/agefriendlyworld/wp-content/uploads/2022/04/GNAFCC-membership-fr.pdf>

1. Transport
 2. Habitat
 3. Participation sociale
 4. Respect & inclusion sociale
 5. Engagement social & citoyen
 6. Communication & information
 7. Soutien communautaires & Services de santé
 8. Espaces extérieurs & bâtiments
-
9. Loisirs

MADA ET LE QUÉBEC

L'APPLICATION DU VIEILLISSEMENT ACTIF DANS MUNICIPALITÉ AMIE DES ÂÎNÉS



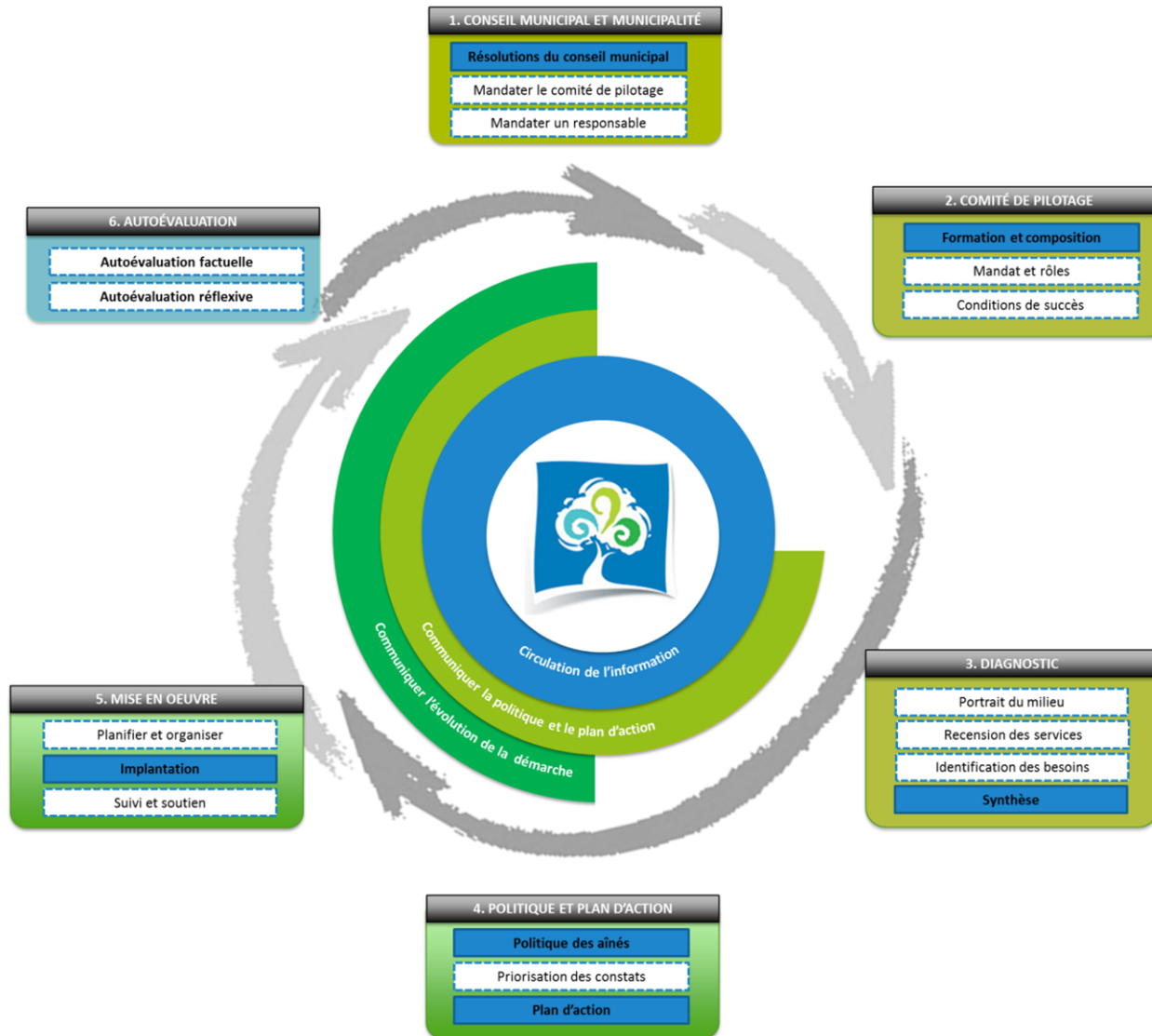
8 DOMAINES DE LA VIE QUOTIDIENNE

- 1. Transport :** *Mobilité, aménagements, aide*
- 2. Habitat :** *Bien vieillir chez soi, aménagements, anticipation, Environnement immédiat, commerces*
- 3. Participation sociale:** *Vie sociale, loisirs, emploi, tutorat...*
- 4. Respect et inclusion sociale:** *Agisme*

8 DOMAINES DE LA VIE QUOTIDIENNE

5. **Engagement social:** *Bénévolat, vie associative, vie démocratique, les CCCA*
6. **Communication et information:** *la proximité*
7. **Soutien communautaire et service de santé:** *les services à domicile, les services communautaires, offre de soin*
8. **Espaces extérieurs et bâtiments publics :** *aménagement urbain, accessibilité générale*

PROCESSUS VADA



1. Conseil et collège communal

- Résolution du Collège: engagement voir site OMS
- Mandater un responsable = coordination
- *Mandater le comité de pilotage = groupe porteur*

https://extranet.who.int/agefriendlyworld/application-form/

Intranet Provincial 2.0 – Ch... x | Boîte de réception - annick... x | Bulletin n° 2 - BELHEALTH... x | bulletin_2_belhealth_fr (1).p... x | Pages - Villes Amies des Aîés... x | Formulaire de demande - A... x

extranet.who.int/agefriendlyworld/application-form/

Sites suggérés | Débuter avec IE8 | MSN France | Hotmail | Aujourd'hui sur MSN | Galerie de composa... | MSN Actualités | MSN Bourse | MSN Horoscope | MSN Météo | MSN Vidéo | Autres favoris

Ajouter de la vie aux années | Taille du texte: - | Rejoignez-nous | Connexion

Age-friendly World | World Health Organization

Maison | À propos | Réseau mondial de l'OMS | Ami des aînés dans la pratique | Bibliothèque de ressources

Formulaire de candidature pour le Réseau mondial OMS des villes et communautés amies des aînés

Formulaire d'inscription pour rejoindre le Réseau mondial OMS des villes et des communautés amies des aînés

Formulario de Aplicación para la Red Global de la OMS de Ciudades y Comunidades Amigables con las Personas Mayores

Veuillez préparer tous vos documents de candidature à l'avance car ce formulaire ne peut pas être partiellement enregistré.

Veuillez préparer au préalable tous les documents nécessaires pour votre candidature car ce formulaire ne peut être sauvegardé.

Previo a completar el formulario, por favor reúna todos los materiales de su aplicación ya que la información no puede ser salvada parcialmente.

Taper ici pour rechercher | 15°C Ensoleillé | 09:30 31-05-23



WHO Global Network for Age-friendly Cities and Communities

1) Détails de la ville/communauté

1) Coordonnées de la ville/communauté

1) Detalles de la ville/comunidad

Nom de la ville/commune *
Nom de la ville/communauté *
Nom de la ville/ communauté *

Région ou état
Région ou département
Région/ Estado/ Province

Pays *
Paye *
Pays *

La taille de la population de votre
ville/communauté *
Nombre d'habitants *
Tamaño población de la ciudad/ comunidad *

% de résidents de plus de 60 ans *
% d'habitants de plus de 60 ans *
% de residentes con más de 60 años *

- Avant de soumettre votre candidature, veuillez consulter le document d'adhésion au Réseau mondial des villes et communautés amies des aînés, qui contient des informations importantes sur les conditions d'adhésion.
- En soumettant la candidature, vous acceptez que, si votre ville ou communauté est acceptée en tant que membre, elle s'engage à respecter les valeurs, les principes et les exigences obligatoires du Réseau, comme indiqué dans le document d' [adhésion](#) .

<https://extranet.who.int/agefriendlyworld/wp-content/uploads/2022/04/GNAFCC-membership-fr.pdf>



PROCESSUS

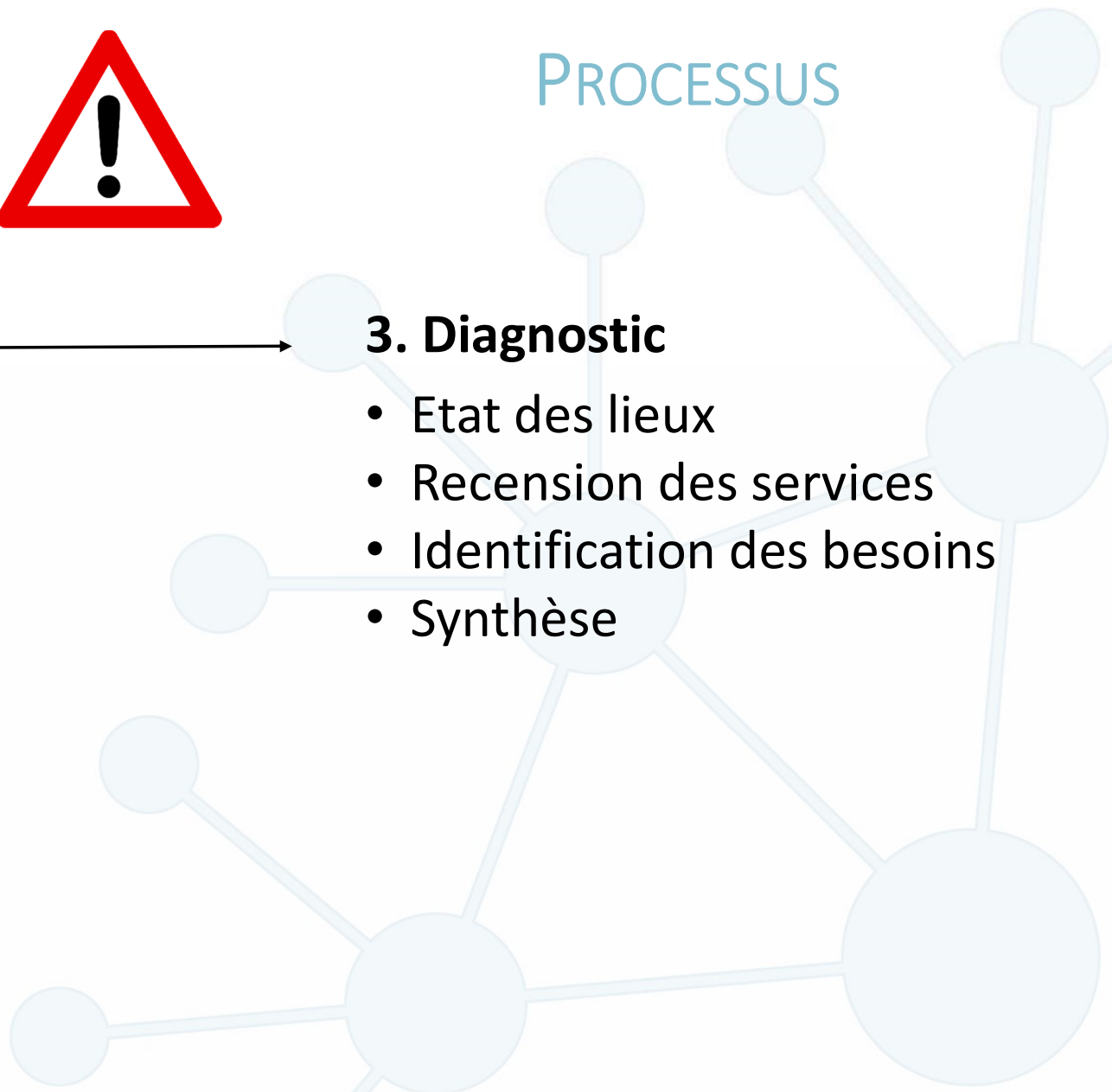
2. Comité de pilotage

- Formation et composition
- Mandat et rôles
- Conditions de succès



3. Diagnostic

- Etat des lieux
- Recension des services
- Identification des besoins
- Synthèse



Diagnostic

Etapes	Méthodes	Exemples
Etats des lieux	Portrait statistiques de la situation (géographique, sociale, économique, santé,...)	ENS, HainautStat, IWEPS, RW, service statistique de la ville
Recension des services et programmes, projets	Recueil et inventaire	Guide seniors, Guide social de la ville, répertoire des services,
Identifications des besoins	Enquêtes, focus group, sondages, questionnaires	Enquête participative sur une thématique, études des besoins réalisées par FRW,...

4. Politique et plan d'action

- Politique des aînés
- Priorisation selon les résultats du diagnostic
- Plan d'action

PROCESSUS



5. Plan d'action

- Orientations
- Objectifs
- Actions
- Responsables et partenaires
- Ressources (humaines, financières; matérielles et Informatiques)
- Echancier
- Résultats attendus

PROCESSUS



5. Mise en œuvre

- Planifier et organiser
- Implantation
- Suivi et soutien

PROCESSUS



6. Autoévaluation

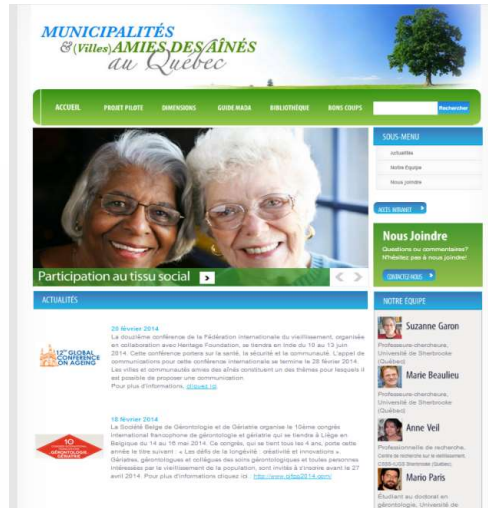
- Evaluation de la démarche (Processus)
- Evaluation de l'impact (Succès et échecs)

PROCESSUS





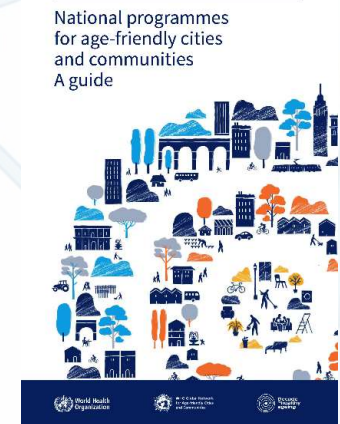
<https://madaquebec.com/les-champs-daction/>



<https://www.villesamiesdesaines-rf.fr/>



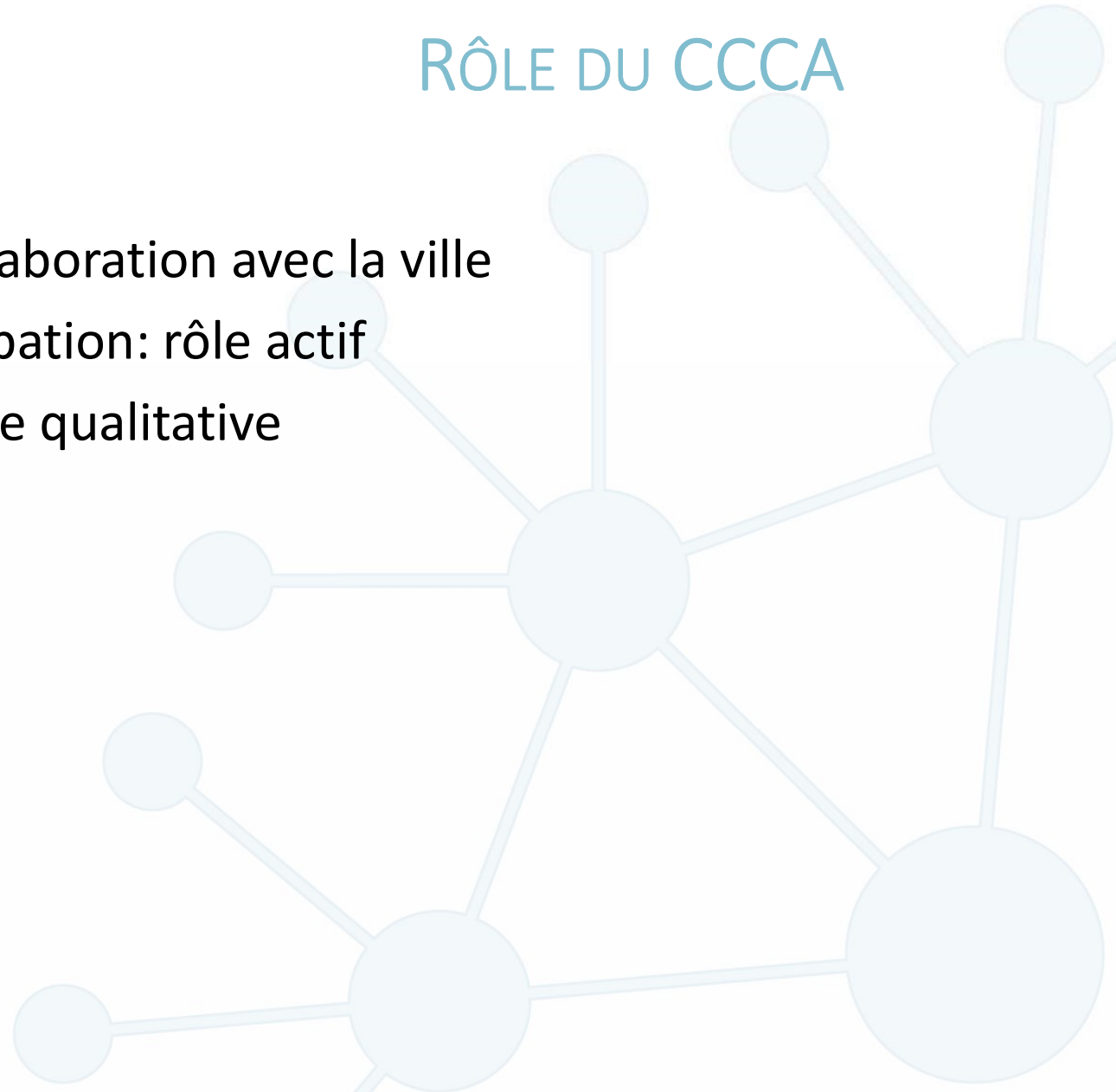
VADA



<https://extranet.who.int/agefriendlyworld/>


RÔLE DU CCCA

- Partie prenante: collaboration avec la ville
- Moteur de la participation: rôle actif
- Réalisation d'enquête qualitative
 - Pour et par les aînés
 - Coaching OSH
- Plan d'action
- Mise en œuvre
- Evaluation





 Rue de Saint-Antoine, 1
7021 Havré - Belgique

 +32 (0)65 87 96 00

 observatoiresante.hainaut.be

 observatoire.sante@hainaut.be

