



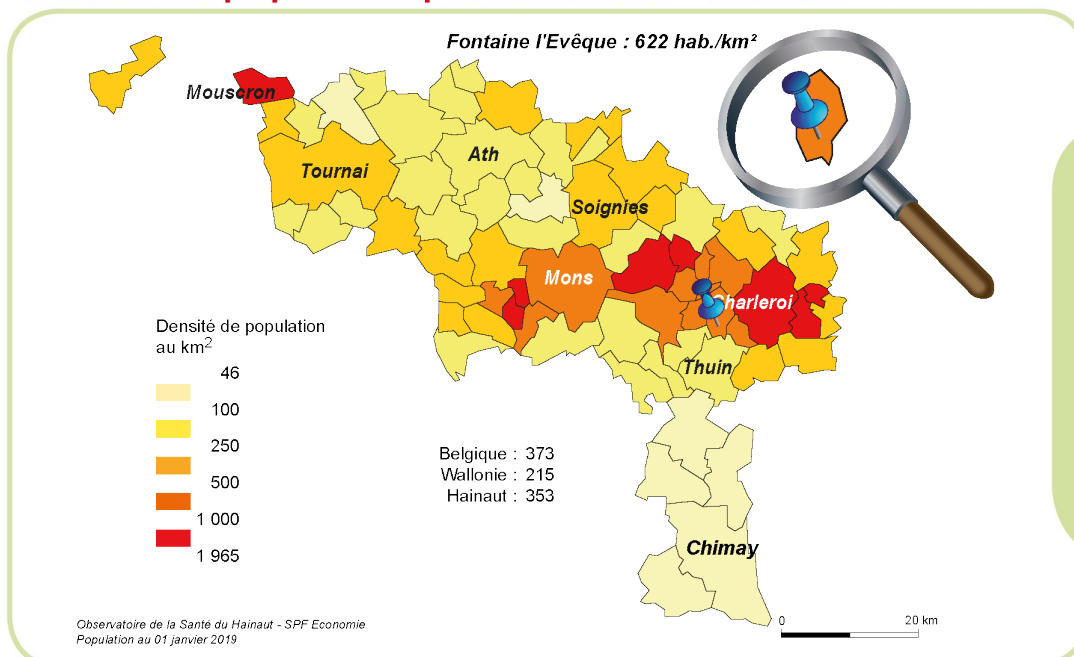
## FONTAINE-L'EVÊQUE

Cette fiche présente de manière synthétique les principaux indicateurs en lien avec la santé au niveau d'une commune. L'objectif est de rendre l'information sanitaire accessible à tous. Celle-ci devrait pouvoir aider à identifier les priorités de santé. Cette information peut être développée et commentée à la demande.

### ON RETIENDRA...

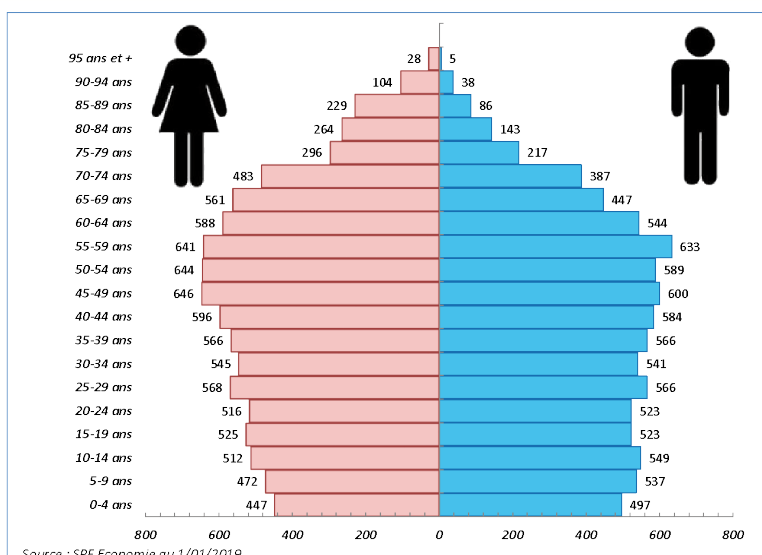
- \*Située à la limite du Pays Noir (Charleroi), du Centre et de la Thudinie, Fontaine-l'Evêque, est bâtie sur un vaste terrain houiller. De ce fait, elle a participé à l'industrialisation du bassin minier wallon pendant 150 ans à partir du milieu du XIXème siècle. L'entité de Fontaine-l'Evêque regroupe aussi les anciennes communes de Leernes et Forchies-la-Marche.
- \*Elle présente une densité de population (622 habitants au km<sup>2</sup>) trois fois plus importante que la moyenne des communes wallonnes.
- \*Le taux de natalité est plus faible que celui du Hainaut tandis que l'indice de vieillissement est similaire.
- \*12,8 % des habitants ont la nationalité étrangère, plus de 70 % de ceux-ci sont Italiens.
- \*Les indicateurs socio-économiques à Fontaine-l'Evêque sont légèrement moins bons que la moyenne hainuyère : un revenu médian inférieur, moins de diplômés de l'enseignement supérieur et plus de bénéficiaires du revenu d'intégration social.
- \*Les habitants de Fontaine ont une espérance de vie similaire à celle de la population du Hainaut.
- \*On n'observe aucune différence significative avec le Hainaut quant à la mortalité totale ou prématurée dans la population de Fontaine l'Evêque.
- \*En Hainaut, la fréquence des comportements défavorables à la santé est élevée : plus d'excès de poids ou d'obésité, plus grande consommation d'alcool, fumeurs réguliers plus nombreux par rapport à la moyenne belge.
- \*Fontaine-l'Evêque ne dispose pas de centre hospitalier sur son territoire mais est située à proximité des hôpitaux de Charleroi, Montigny-le-Tilleul et Lobbes. Les structures pour l'accueil des personnes âgées offrent 232 lits : 125 sont qualifiés MRS (repos et soins).
- \*26 médecins généralistes sont recensés dans l'entité : parmi eux, 18 ont 50 ans et plus.

### Densité de population par commune - Hainaut



Avec 622 habitants au km<sup>2</sup>, Fontaine-l'Evêque présente une densité de population trois fois plus élevée que celle observée en Wallonie.

## Structure de la population, par catégorie d'âge et par sexe, en nombres absolus, Fontaine-l'Évêque



Les seniors de 65 ans et plus représentent 18,5 % des habitants de Fontaine-l'Évêque. L'arrivée des générations du baby-boom dans la tranche des 60 ans et plus engendre déjà un vieillissement de la population.

## Données socio-démographiques et économiques

Socio-démographie	Fontaine-l'Évêque	Hainaut	Wallonie	Belgique	Années
Population totale <sup>1</sup>	<b>17 806</b>	<b>1 344 241</b>	<b>3 633 795</b>	<b>11 431 406</b>	<b>2019</b>
Population étrangère <sup>1</sup> (% total population)	<b>12,8</b>	<b>12,1</b>	<b>10,3</b>	<b>12,2</b>	<b>2019</b>
Densité de population <sup>1</sup> (nbre d'habitants au km <sup>2</sup> )	<b>622</b>	<b>353</b>	<b>215</b>	<b>373</b>	<b>2019</b>
Taux de natalité pour 1000 habitants <sup>1</sup>	<b>10,6</b>	<b>11,0</b>	<b>11,0</b>	<b>11,3</b>	<b>2008-17</b>
Indice de vieillissement <sup>1</sup> (nbre d'habitants > 65 ans / < 20 ans)	<b>0,81</b>	<b>0,80</b>	<b>0,80</b>	<b>0,85</b>	<b>2019</b>
Familles monoparentales <sup>1</sup> (%)	<b>14,3</b>	<b>13,3</b>	<b>12,2</b>	<b>9,9</b>	<b>2019</b>
Revenu médian <sup>1</sup> (euro)	<b>21 229</b>	<b>21 682</b>	<b>22 849</b>	<b>24 345</b>	<b>2017</b>
Diplômés de l'enseignement supérieur <sup>1</sup> (%)	<b>18,6</b>	<b>22,0</b>	<b>26,2</b>	<b>27,8</b>	<b>2011</b>
Taux de chômage <sup>2</sup> (%)	<b>13,5</b>	<b>13,4</b>	<b>11,4</b>	<b>7,9</b>	<b>01/2019</b>
Revenu d'intégration sociale <sup>3</sup> (bénéficiaires pour 1000 habitants par an)	<b>41,1</b>	<b>30,6</b>	<b>26,5</b>	<b>18,1</b>	<b>2018</b>

Sources : 1. SPF Economie-Ecodata-UCL Gedap 2. ONEM 3. SPF Intégration sociale

Fontaine-l'Évêque se situe parmi les communes du Hainaut recensant la plus importante proportion d'étrangers dans la population. La natalité y est inférieure à celle de la province tandis qu'on note un indice de vieillissement similaire. Par rapport à ce que l'on peut observer tant en Hainaut qu'en Wallonie ou en Belgique, les personnes vivant au sein de familles monoparentales dans l'entité fontainoise représentent une frange importante de la population. Les indicateurs socio-économiques (chômage, revenu médian, pourcentage de diplômés de l'enseignement supérieur, bénéficiaires du revenu d'intégration social) sont moins bons au regard des chiffres du Hainaut dont la situation est elle-même peu favorable par rapport à celle de la Wallonie ou la Belgique.

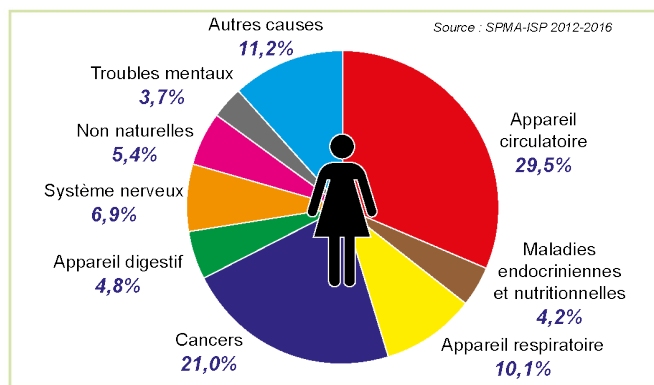
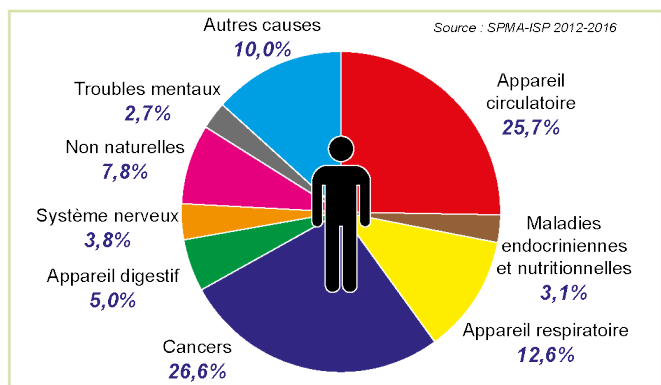
## Mortalité et espérance de vie

Indice comparatif de mortalité		Fontaine-l'Évêque	Hainaut	Wallonie	Belgique	Années
Mortalité totale	Hommes	<b>105,0</b>	100 ( <b>11,0</b> / 1000 habitants)	<b>92,7</b>	<b>80,1</b>	<b>2014-18</b>
	Femmes	<b>96,6</b>	100 ( <b>11,3</b> / 1000 habitants)	<b>97,2</b>	<b>86,9</b>	
Mortalité pré-maturée (< 65 ans)	Hommes	<b>112,0</b>	100 ( <b>3,4</b> / 1000 habitants)	<b>88,5</b>	<b>68,9</b>	
	Femmes	<b>86,6</b>	100 ( <b>1,9</b> / 1000 habitants)	<b>93,2</b>	<b>76,2</b>	

Source : OSH d'après les données de l'Institut National des Statistiques. L'Indice comparatif de mortalité permet de comparer la mortalité de populations ayant des répartitions par âge différentes. La mortalité du Hainaut est prise comme référence (indice=100).

La mortalité totale et prématurée des hommes et des femmes ne présente aucune différence significative avec celle du Hainaut.

# Repartition des principales causes de décès dans l'arrondissement de Charleroi



De manière classique, dans l'arrondissement de Charleroi, les deux principales causes de décès en 2012-2016 concernaient l'appareil circulatoire (29,5 % chez les femmes et 25,7 % chez les hommes par rapport à l'ensemble des décès) et les cancers (21,0 % chez les femmes et 26,6 % chez les hommes).

Espérance de vie à la naissance (ans)	Fontaine-l'Évêque	Hainaut	Wallonie	Belgique	Années
Hommes	75,6	75,3	77,0	79,0	2014-18
Femmes	82,5	81,8	82,3	83,8	

Source : SPF Economie - Calculs OSH

Les habitants de Fontaine-l'Évêque ont une espérance de vie similaire à celle des Hainuyers. Elle est statistiquement plus courte chez les hommes par rapport à la population masculine wallonne ou nationale.

## Etat de santé

Etat de santé	Fontaine-l'Évêque	Hainaut	Wallonie	Belgique	Années
Santé perçue bonne ou très bonne <sup>1</sup> (%)	Non disponible	71,0	73,8	77,0	2018
Présence de maladie(s) chronique(s) <sup>1</sup> (%)	Non disponible	33,9	32,7	29,3	
<b>Dépistage cancer du sein (femmes de 50 à 69 ans)</b>					
par mammothest <sup>2</sup> (%)	5,6	7,2	6,8	33,2	2016
par mammographie diagnostique <sup>2</sup> (%)	49	47	47	29	2016

Sources : 1. ISP - HIS 2. Agence Inter Mutualiste

Selon l'Enquête Nationale de Santé 2018, 71 % des Hainuyers se déclarent en bonne ou très bonne santé. C'est moins bien par rapport au ressenti exprimé par les Wallons. D'autre part, environ 34 % des habitants de la province disent souffrir d'une ou plusieurs maladies chroniques contre 33 % en Wallonie. Si l'on se réfère au dernier recensement de 2001, la situation devrait être similaire à Fontaine-l'Évêque. Le taux de dépistage du cancer du sein par mammothest se révèle être l'un des plus faibles observés parmi les 69 communes hainuyères. Par rapport aux femmes du Hainaut ou de la Wallonie, les Fontainoises de 50 à 69 ans recourent plus souvent à la mammographie diagnostique.

Fréquence du surpoids et de l'obésité chez les 18 ans et plus (en %)		Hainaut	Wallonie	Belgique	Années
Excès de poids total (IMC > 25)	Hommes	66,1	57,8	55,3	2018
	Femmes	51,2	46,3	43,4	
Obésité (IMC > 30)	Hommes	27,2	18,8	16,7	
	Femmes	21,9	17,2	15,0	

Source : ISP - HIS

Le taux d'excès de poids (IMC > 25) des hommes (66,1 %) et des femmes (51,2 %) du Hainaut se situe dans des niveaux bien supérieurs aux moyennes belges. Les différences par rapport à la Wallonie ne sont pas significatives. L'obésité (IMC > 30) touche 27,2 % des hommes et 21,9 % des femmes du Hainaut.

## Mère et enfant

Mère et enfant	Fontaine-l'Évêque	Hainaut	Moyenne ONE*	Années
Accouchées de moins de 18 ans (pour mille)	6,4	7,3	8,1	2013-17
Bébés de poids inférieur à 2500 gr (%)	9,3	9,0	7,9	
Prématurés (%)	10,1	9,2	8,6	

Source : BDMS - ONE - \* Moyenne ONE reprend l'ensemble des naissances enregistrées par l'ONE dans la fédération Wallonie-Bruxelles.

Avec 6 cas sur un total cumulé de 941 naissances entre 2013 et 2017, le taux d'accouchées adolescentes reste dans la moyenne ONE compte tenu des fluctuations statistiques. Le pourcentage de nouveau-nés de petit poids ou prématurés est proche des valeurs moyennes hainuyères.

## Comportements de santé

Comportements de santé	Hainaut	Wallonie	Belgique	Années
<b>Consommation quotidienne (%) (jus exclus)</b>				
Fruits	46,6	52,3	57,2	2018
Légumes	71,7	71,7	75,8	
<b>Consommation d'alcool (%)</b>				
> 14 verres/semaine Femmes et > 21 verres/semaine Hommes	19,1	14,7	13,5	2013-18
Dépendance alcoolique	9,9	10,1	10,5	
<b>Consommation quotidienne ou occasionnelle de tabac (%)</b>	22,0	22,1	19,4	
<b>Population à risque par manque d'activité physique (%)</b>	40,6	36,7	28,8	

Source : ISP - HIS

En Hainaut, en 2018, la consommation quotidienne de légumes ne montre pas de différence significative avec la Wallonie ; en revanche la consommation de fruits est significativement inférieure. On observe plus de fumeurs quotidiens ou occasionnels (22 %) dans le Hainaut que dans l'ensemble de la Belgique (19,4 %) mais l'écart se réduit par rapport aux données de 2013. La consommation excessive d'alcool en Hainaut est supérieure aux moyennes wallonne et belge en 2013. Le risque de dépendance alcoolique ne diffère pas selon les territoires. La population à risque par manque d'activité physique reste plus élevée dans le Hainaut et en Wallonie par rapport à la Belgique en 2018.

## Offre de soins

Offre de soins	Fontaine-l'Évêque	Hainaut	Wallonie	Belgique	Années
Nombre de lits hospitaliers <sup>1</sup>	0	6 531	14 781	48 395	2019
Nombre de lits MR <sup>2</sup>	107	10 692	24 615	non disponible	2019
Nombre de lits MRS <sup>2</sup>	125	10 386	24 359	non disponible	2019
Nombre de médecins généralistes <sup>3</sup>	26	2 168	7 032	21 211	2019

Sources : 1. SPF Soins de santé 2. INAMI-DGASS 3. INAMI

Fontaine-l'Évêque ne dispose pas de centre hospitalier sur son territoire. Elle est toutefois située à moins de 15 km des hôpitaux de Charleroi, Montigny-le-Tilleul et Lobbes. D'autre part, les structures d'accueil pour personnes âgées se partagent un total de 232 lits. Sur les 26 médecins généralistes recensés à Fontaine-l'Évêque, 18 ont 50 ans et plus.

Adresses utiles :

**Administration Communale** - Rue du Château, 1 - 6140 Fontaine-l'Évêque - Tél. : +32 (0)71 54 81 30

**Centre Public d'Action Sociale** - Place Cornille, 3 - 6140 Fontaine-l'Évêque - Tél. : +32 (0)71 54 98 10

**Centre Local de promotion de la Santé** - Avenue Général Michel, 1B - 6000 Charleroi - Tél. : +32 (0)71 33 02 29

**Plan de Cohésion Sociale** - Rue du Château, 1 - 6140 Fontaine-l'Évêque - Tél. : +32 (0)71 54 81 98

Informations complémentaires secrétariat : [ressources.sante@hainaut.be](mailto:ressources.sante@hainaut.be) - Tél. : +32 (0)65 87 96 11

Document téléchargeable : <http://observatoiresante.hainaut.be>