

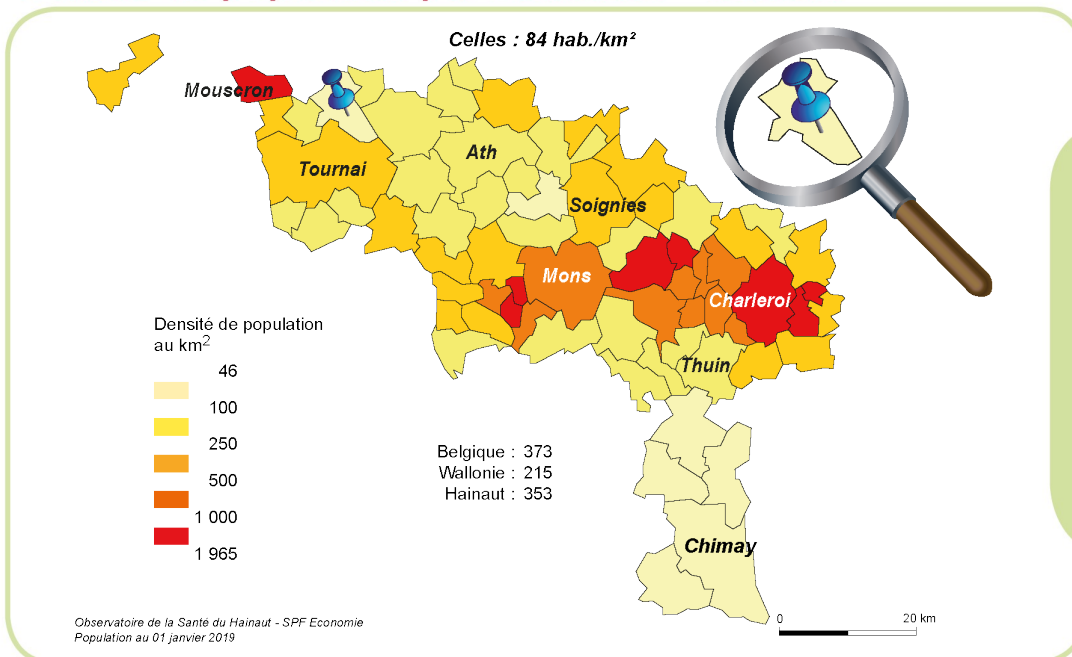
CELLES

Cette fiche présente de manière synthétique les principaux indicateurs en lien avec la santé au niveau d'une commune. L'objectif est de rendre l'information sanitaire accessible à tous. Celle-ci devrait pouvoir aider à identifier les priorités de santé. Cette information peut être développée et commentée à la demande.

ON RETIENDRA...

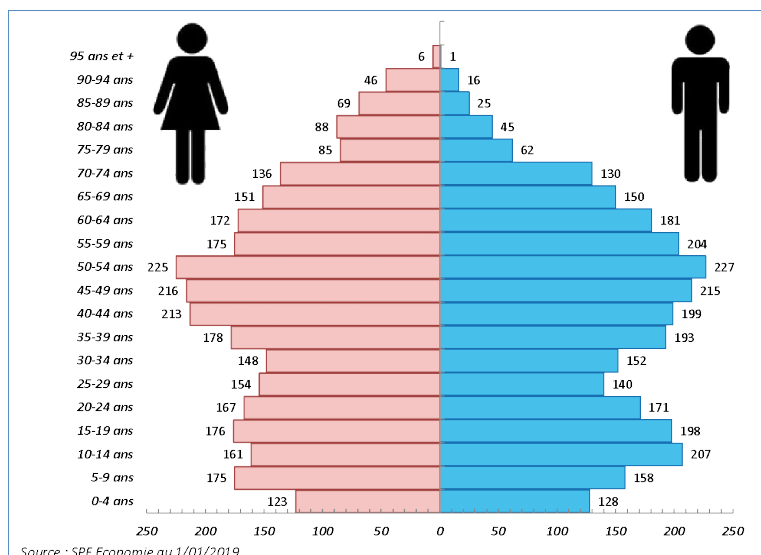
- *Celles, commune rurale à vocation essentiellement agricole, constitue une entité fusionnée depuis 1977 avec Escanaffles, Molenbaix, Popuelles, Pottes et Velaines. Elle est située au nord de Tournai, au centre de la vallée séparant le Mont-de-l'Enclus et le Mont-Saint-Aubert. A Escanaffles et Pottes, l'Escaut marque une séparation naturelle avec la Flandre.
- *Celles présente une des plus faibles densité de population (84 habitants au km²) parmi les 69 communes hainuyères.
- *La natalité est inférieure à celle du Hainaut et l'indice de vieillissement plus faible.
- *5,3 % des habitants ont la nationalité étrangère, des Français pour près de 83 % d'entre eux.
- *Les indicateurs socio-économiques montrent une réalité plus favorable à Celles que dans le Hainaut: un haut revenu médian, une forte proportion de diplômés de l'enseignement supérieur, moins de chômage et de personnes bénéficiant du revenu d'intégration sociale.
- *L'espérance de vie et la mortalité à Celles ne diffèrent pas de la situation hainuyère.
- *En Hainaut, la fréquence des comportements défavorables à la santé est élevée: plus d'excès de poids ou d'obésité, moindre consommation de fruits, fumeurs réguliers plus nombreux par rapport à la moyenne belge.
- *On ne recense aucun hôpital sur le territoire de Celles, mais la commune est située à moins de 15 km des centres hospitaliers de Tournai et de Ronse-Renaix (en Flandre).
- *On compte 139 lits (dont 37 qualifiés repos et soins) destinés à l'accueil des personnes âgées sur l'entité.
- *8 médecins généralistes sont installés à Celles: parmi eux, 6 ont 50 ans et plus.

Densité de population par commune - Hainaut



Celles affiche une des 10 plus faibles densité de population (84 habitants au km²) parmi les 69 communes du Hainaut.

Structure de la population, par catégorie d'âge et par sexe, en nombres absolus, Celles



Les seniors de 65 ans et plus représentent 17,8 % de la population celloise. Le vieillissement de la population par l'arrivée des générations de "baby-boomers" dans la tranche des 60 ans est plus progressif à Celles qu'ailleurs en Hainaut.

Données socio-démographiques et économiques

Socio-démographie	Celles	Hainaut	Wallonie	Belgique	Années
Population totale ¹	5 666	1 344 241	3 633 795	11 431 406	2019
Population étrangère ¹ (% total population)	5,3	12,1	10,3	12,2	2019
Densité de population ¹ (nbre d'habitants au km ²)	84	353	215	373	2019
Taux de natalité pour 1000 habitants ¹	9,9	11,0	11,0	11,3	2008-17
Indice de vieillissement ¹ (nbre d'habitants > 65 ans / < 20 ans)	0,76	0,80	0,80	0,85	2019
Familles monoparentales ¹ (%)	9,7	13,3	12,2	9,9	2019
Revenu médian ¹ (euro)	24 353	21 682	22 849	24 345	2017
Diplômés de l'enseignement supérieur ¹ (%)	27,3	22,0	26,2	27,8	2011
Taux de chômage ² (%)	7,4	13,4	11,4	7,9	01/2019
Revenu d'intégration sociale ³ (bénéficiaires pour 1000 habitants par an)	7,8	30,6	26,5	18,1	2018

Sources : 1. SPF Economie-Ecodata-UCL Gedap 2. ONEM 3. SPF Intégration sociale

A Celles, la population étrangère (82,7 % de résidents français) se révèle deux fois moins importante que dans la moyenne des communes de Wallonie. Le taux de natalité est inférieur à ceux du Hainaut, de Wallonie ou de Belgique. L'indice de vieillissement est également un peu plus faible. Le pourcentage de personnes vivant dans une famille monoparentale est proche des valeurs nationales, elles-mêmes inférieures à celles du Hainaut ou de la Wallonie. Les indicateurs socio-économiques (revenu médian, taux de chômage, pourcentage de diplômés de l'enseignement supérieur, bénéficiaires du revenu d'intégration sociale) montrent une situation nettement plus favorable qu'en Hainaut.

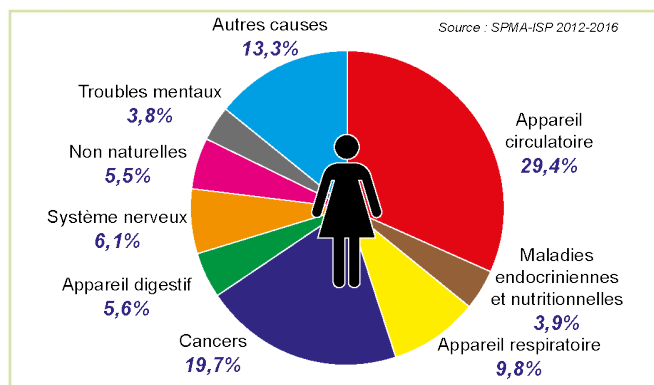
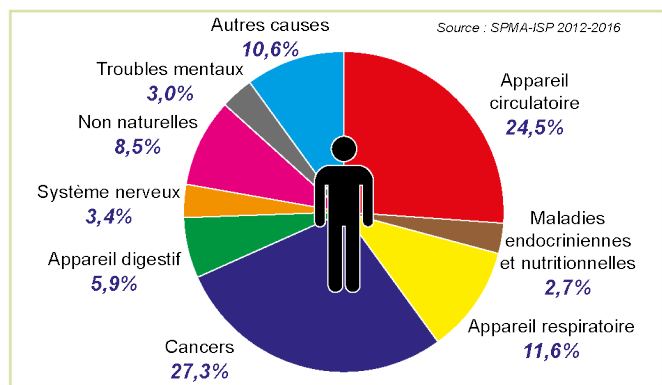
Mortalité et espérance de vie

Indice comparatif de mortalité		Celles	Hainaut	Wallonie	Belgique	Années
Mortalité totale	Hommes	105,9	100 (11,0 / 1000 habitants)	92,7	80,1	2014-18
	Femmes	105,7	100 (11,3 / 1000 habitants)	97,2	86,9	
Mortalité pré-maturée (< 65 ans)	Hommes	77,6	100 (3,4 / 1000 habitants)	88,5	68,9	
	Femmes	90,7	100 (1,9 / 1000 habitants)	93,2	76,2	

Source : OSH d'après les données de l'Institut National des Statistiques. L'Indice comparatif de mortalité permet de comparer la mortalité de populations ayant des répartitions par âge différentes. La mortalité du Hainaut est prise comme référence (indice=100).

Compte tenu des fluctuations statistiques dues à la taille de la population, la mortalité des habitants de Celles ne diffère pas significativement de celle des habitants du Hainaut.

Repartition des principales causes de décès dans l'arrondissement de Tournai



De manière classique, dans l'arrondissement de Tournai, les deux principales causes de décès en 2012-2016 concernaient l'appareil circulatoire (29,4 % chez les femmes et 24,5 % chez les hommes par rapport à l'ensemble des décès) et les cancers (19,7 % chez les femmes et 27,3 % chez les hommes).

Espérance de vie à la naissance (ans)	Celles	Hainaut	Wallonie	Belgique	Années
Hommes	76,9	75,3	77,0	79,0	2014-18
Femmes	82,4	81,8	82,3	83,8	

Source : SPF Economie - Calculs OSH

A Celles, l'espérance de vie correspond globalement à la population hainuyère, plus courte d'environ deux années par rapport à celle de l'ensemble des Belges.

Etat de santé

Etat de santé	Celles	Hainaut	Wallonie	Belgique	Années
Santé perçue bonne ou très bonne ¹ (%)	Non disponible	71,0	73,8	77,0	2018
Présence de maladie(s) chronique(s) ¹ (%)	Non disponible	33,9	32,7	29,3	
Dépistage cancer du sein (femmes de 50 à 69 ans)					
par mammothest ² (%)	9,9	7,2	6,8	33,2	2016
par mammographie diagnostique ² (%)	40	47	47	29	2016

Sources : 1. ISP - HIS 2. Agence Inter Mutualiste

Selon les résultats de l'enquête de santé 2018, 71 % des Hainuyers se déclarent en bonne ou très bonne santé et près de 34 % disent souffrir ou avoir souffert d'une ou plusieurs maladies chroniques. L'absence de données communales ne permet pas d'évaluer la santé perçue à Celles, cependant les chiffres du recensement de 2001 montraient une situation meilleure par rapport à celle du Hainaut. Par rapport aux Hainuyères ou aux Wallonnes, les Celloises de 50 à 69 ans répondent mieux à l'invitation au dépistage organisé du cancer du sein par mammothest; en revanche, elles ont moins recours à la mammographie diagnostique. Le taux cumulé du dépistage (mammothest + mammographie diagnostique) apparaît inférieur à celui de la Belgique.

Fréquence du surpoids et de l'obésité chez les 18 ans et plus (en %)		Hainaut	Wallonie	Belgique	Années
Excès de poids total (IMC > 25)	Hommes	66,1	57,8	55,3	2018
	Femmes	51,2	46,3	43,4	
Obésité (IMC > 30)	Hommes	27,2	18,8	16,7	
	Femmes	21,9	17,2	15,0	

Source : ISP - HIS

Le taux d'excès de poids (IMC > 25) des hommes (66,1 %) et des femmes (51,2 %) du Hainaut se situe dans des niveaux bien supérieurs aux moyennes belges. Les différences par rapport à la Wallonie ne sont pas significatives. L'obésité (IMC > 30) touche 27,2 % des hommes et 21,9 % des femmes du Hainaut.

Mère et enfant

Mère et enfant	Celles	Hainaut	Moyenne ONE*	Années
Accouchées de moins de 18 ans (pour mille)	0,0	7,3	8,1	2013-17
Bébés de poids inférieur à 2500 gr (%)	6,3	9,0	7,9	
Prématurés (%)	8,2	9,2	8,6	

Source : BDMS - ONE - * Moyenne ONE reprend l'ensemble des naissances enregistrées par l'ONE dans la fédération Wallonie-Bruxelles.

Sur un total cumulé de 231 naissances entre 2013 et 2017, on ne recense aucun cas d'accouchées adolescentes à Celles. Compte tenu de la faible taille de la population à Celles, les pourcentages de bébés de petit poids et de prématurés doivent être pris à titre informatif et ne permettent pas de conclure en des différences significatives.

Comportements de santé

Comportements de santé	Hainaut	Wallonie	Belgique	Années
Consommation quotidienne (%) (jus exclus)				
Fruits	46,6	52,3	57,2	2018
Légumes	71,7	71,7	75,8	
Consommation d'alcool (%)				
> 14 verres/semaine Femmes et > 21 verres/semaine Hommes	19,1	14,7	13,5	2013-18
Dépendance alcoolique	9,9	10,1	10,5	
Consommation quotidienne ou occasionnelle de tabac (%)	22,0	22,1	19,4	
Population à risque par manque d'activité physique (%)	40,6	36,7	28,8	

Source : ISP - HIS

En Hainaut, en 2018, la consommation quotidienne de légumes ne montre pas de différence significative avec la Wallonie ; en revanche la consommation de fruits est significativement inférieure. On observe plus de fumeurs quotidiens ou occasionnels (22 %) dans le Hainaut que dans l'ensemble de la Belgique (19,4 %) mais l'écart se réduit par rapport aux données de 2013. La consommation excessive d'alcool en Hainaut est supérieure aux moyennes wallonne et belge en 2013. Le risque de dépendance alcoolique ne diffère pas selon les territoires. La population à risque par manque d'activité physique reste plus élevée dans le Hainaut et en Wallonie par rapport à la Belgique en 2018.

Offre de soins

Offre de soins	Celles	Hainaut	Wallonie	Belgique	Années
Nombre de lits hospitaliers ¹	0	6 531	14 781	48 395	2019
Nombre de lits MR ²	102	10 692	24 615	non disponible	2019
Nombre de lits MRS ²	37	10 386	24 359	non disponible	2019
Nombre de médecins généralistes ³	8	2 168	7 032	21 211	2019

Sources : 1. SPF Soins de santé 2. INAMI-DGASS 3. INAMI

Celles ne dispose pas d'hôpital sur son territoire. Elle est cependant située à proximité des centres hospitaliers généraux et psychiatriques de Tournai et Ronse-Renaix (en Flandre occidentale). D'autre part, on recense 139 lits destinés à l'accueil des personnes âgées sur l'entité. Sur les 8 médecins généralistes identifiés dans l'entité de Celles, 6 ont 50 ans et plus.

Adresses utiles :

Administration Communale - Rue Parfait, 14 - 7760 Celles - Tél. : +32 (0)69 85 77 60

Centre Public d'Action Sociale - Rue Parfait, 14 - 7760 Celles - Tél. : +32 (0)69 45 45 14

Centre Local de promotion de la Santé - Avenue Van Cutsem, 19 - 7500 Tournai - Tél. : +32 (0)69 22 15 71

Plan de Cohésion Sociale - Rue Parfait, 14 - 7760 Celles - Tél. : +32 (0)69 85 77 78

Informations complémentaires secrétariat : ressources.sante@hainaut.be - Tél. : +32 (0)65 87 96 11

Document téléchargeable : <http://observatoiresante.hainaut.be>